

Tagung | Gartenschau Kaiserslautern
18. November 2025 | 10:00-16:00 Uhr



Wo Bildung Raum bekommt

Gemeinsam Räume im Ganztag neu denken

Sehr geehrte Damen und Herren,

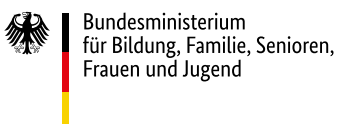
Lernorte brauchen mehr als vier Wände. Denn Kinder brauchen Räume, die gemeinsames Lernen fördern, Bewegung zulassen und Rückzug ermöglichen – insbesondere im Ganztag. Klassische Klassenräume reichen dafür häufig nicht mehr aus. Die kommunalen Schulträger arbeiten oft mit alten Gebäuden und das Geld ist knapp. Das bedeutet: Sie müssen kreativ werden. Denn nicht immer braucht es Neubauten. Manchmal genügt es, Bestehendes neu zu denken. Mit einem offenen Blick auf den Sozialraum, flexibler Möblierung und kleinen baulichen Veränderungen entstehen neue Möglichkeiten. Welche Lösung vor Ort passt, zeigt sich im gemeinsamen Prozess: getragen von lebendiger Zusammenarbeit zwischen Schule und Kommune, einer Koordination, die alle Beteiligten mitnimmt, und geprägt von einem klaren pädagogischen Konzept.

Ganz in diesem Sinne lade ich Sie sehr herzlich ein zu unserer Thementagung „Wo Bildung Raum bekommt – Gemeinsam Räume im Ganztag neu denken“. Wir wechseln die Perspektiven und fragen, was psychologisch sinnvoll ist und was sich Kinder für ihre Schulräume wünschen. Wir diskutieren über Schul(um)bau, Toiletten und Möblierung. Wir sprechen mit Architekten, Raumpsychologinnen und Pädagogen – und natürlich mit den Zuständigen in der Verwaltung. In einem Wechsel von Impulsen und Austausch soll dieser Tag für Sie die Vielfalt der Themen auffächern und Ihnen Mut machen, die Gestaltung von Lernräumen anzugehen: gemeinsam, kreativ und mit Blick auf die Kinder.

Ich freue mich auf Ihre Teilnahme!

Ihre Dr. Katja Wolf

Gefördert vom:



Tagungsprogramm

09:30 Uhr
ANKOMMEN

10:00 Uhr
BEGRÜSSUNG UND ERÖFFNUNGSGESPRÄCH

Bettina Brück, Staatssekretärin im Ministerium für Bildung des Landes Rheinland-Pfalz

Jessica Heide, Staatssekretärin im Ministerium für Bildung und Kultur des Saarlandes

Dr. Katja Wolf, Leiterin Regionalagentur RLP-SL

10:30 Uhr
RÄUME ÖFFNEN – PERSPEKTIVEN WECHSELN

Ein aktivierendes Warm-Up

10:50 Uhr
KEYNOTE

Ganztag und Raum – Pädagogik, Organisation und Raum im Zusammenklang

Dr. Meike Kricke, Vorständin, Montag Stiftung Jugend und Gesellschaft

11:30 Uhr
RAUM ZUM AUFTANKEN

12:00 Uhr
IMPULSHOPPING

Drei knackige Bildervorträge mit unterschiedliche Schwerpunkten stoßen die Diskussionen in kleineren Tischrunden an.

► **Impuls 1: Geschäfts-Räume in Schulen**
Svenja Ksoll, Senior Projektkoordinatorin Schulen, German Toilette Organization e.V.

► **Impuls 2: Mit Tischen gepflastert? Zeitgemäße Möblierung geht anders.**
Timo Schlosser, Berater für Pädagogischen Schulbau am Pädagogischen Landesinstitut Rheinland-Pfalz

► **Impuls 3: Was sich Kinder wünschen**
Katalin Farkas, Verein alleinerziehender Mütter und Väter e.V.

13:15 Uhr
RAUM FÜR GENUSS & GESPRÄCH

14:20 Uhr
THEMENRÄUME

► **Forum 1: Schulraum und Pädagogik im Einklang. Integrierte Nutzungskonzepte gemeinsam entwickeln**

Sven-Oliver Schneider, Referatsleiter Schulbau, Bildungsministerium Rheinland-Pfalz

Timo Schlosser, Berater für Pädagogischen Schulbau am Pädagogischen Landesinstitut Rheinland-Pfalz

► **Forum 2: Bestehende Räume neu denken mit der Frankfurter Raumbbox**

Marija Kajic und Patrick Hees, Fachbereich Pädagogische Schulentwicklung des Stadtschulamtes Frankfurt a.M.

► **Forum 3: Bedürfnisorientierte Architektur im Schulbau**

Ulrike Mouty, freiberufliche Referentin für Raumgestaltung für freiwillige und gebundene Ganztagschulen, Bildungscampus Saarland

► **Forum 4: Raum für Koordination im Ganzttag – Unterstützung im Saarland**

Lisa Hoffmann-Kuhnen, Bildungsmanagement und -monitoring Landkreis Neunkirchen

Anette Becker, Fachreferentin und Schulentwicklungsberaterin für Ganztagschulen am Bildungscampus Saarland

► **Forum 5: Die Ganztagschule im SozialRaum**

Anne Gebauer, Referentin „Räume für Bildung“, Fachstelle Bildung | Entwicklung | Raum | Integration | Demokratie (FaBERID)

Claudia Holzmann, Stv. Leitung Fachbereich Landesbüchereistelle, Landesbibliothekszentrum Rheinland-Pfalz

15:50 Uhr
EINDRÜCKE AM ENDE EINES GANZTAGS

16:15 Uhr
ENDE DER TAGUNG

Jetzt anmelden!





KEYNOTE

Ganztag und Raum – Pädagogik, Organisation und Raum im Zusammenklang

Dr. Meike Kricke ist Vorständin der Montag Stiftung Jugend und Gesellschaft in Bonn. Sie engagiert sich für Zukunftsthemen wie Pädagogische Architektur, Inklusiv gantztägige Bildung und Bildung im digitalen Wandel.



© Montag Stiftung Jugend und Gesellschaft

FORUM 1

Schulraum und Pädagogik im Einklang. Integrierte Nutzungskonzepte gemeinsam entwickeln

Mit der Schulbaurichtlinie des Landes Rheinland-Pfalz erhalten Schulträger und Schulen die Möglichkeit, Schulraum den pädagogischen Bedarfen entsprechend zu planen und zu gestalten. Das Forum stellt den standardisierten Beratungsprozess des pädagogischen Landesinstituts vor, der Schulen und Schulträger bei der Entwicklung eines Nutzungskonzepts unterstützt. Der Blick aus der Praxis veranschaulicht das Vorgehen.

FORUM 2

Bestehende Räume neu denken mit der Frankfurter RAUMBOX

Die Frankfurter RAUMBOX ist ein Baukastensystem für die integrierte Raumplanung in bestehenden Schulgebäuden. Dabei stehen Funktionen und Clusterbildung im Vordergrund, nicht Räume. Das Forum zeigt auf, wie die Lösungsfindung für eine integrierte Raumnutzung durch die RAUMBOX erleichtert wird.

FORUM 3

Bedürfnisorientierte Architektur im Schulbau

Wie kann Schularchitektur die Bedürfnisse einer Schulgemeinschaft berücksichtigen? Welche Bedürfnisse haben Kinder und Jugendliche? In diesem Diskussionsforum bringen wir die Perspektiven von Raumpsychologie, Pädagogik und Architektur zusammen.

FORUM 4

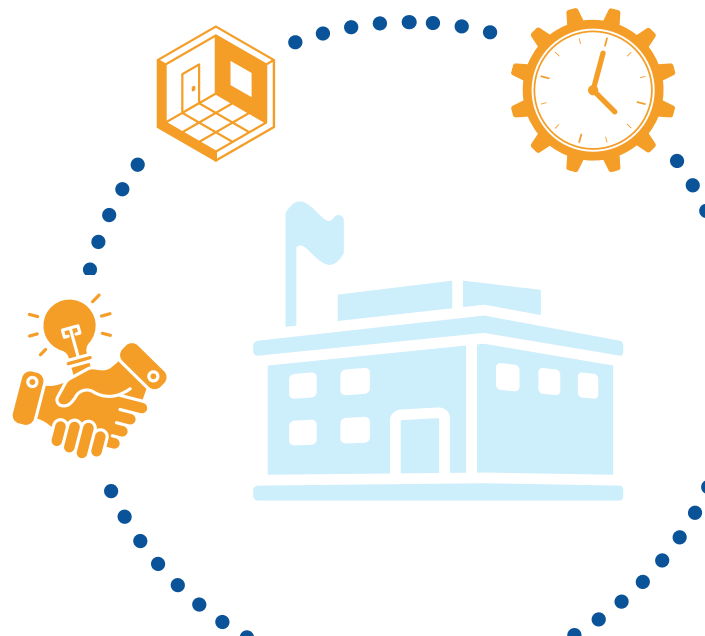
Raum für Koordination im Ganzttag – Unterstützung im Saarland

Eine erfolgreiche Bildungskoordination im Ganzttag braucht stabile Strukturen. Das Forum gibt Einblick in die Arbeit der Bildungskoordination im Landkreis Neunkirchen und stellt Unterstützungsangebote des Bildungscampus Saarland vor.

FORUM 5

Die Ganzttagsschule im SozialRaum

Der Sozialraum als Raum für Bildung und Ganzttag wird im Zuge des Ganztagsanspruchs noch bedeutsamer. Dabei ist die Zusammenarbeit bei der Angebotsgestaltung und Raumnutzung zentral. In diesem Fachforum laden wir zum Experimentieren ein, verschiedene Blickwinkel einzunehmen. Worauf es in der Praxis ankommt, zeigen Erfahrungen aus Kooperationen von Schulen und Bibliotheken.





ANMELDUNG

Sie können sich bis zum **11. November 2025** für die Tagung anmelden. Die Teilnahme ist kostenfrei.

Anmeldung unter:

<https://www.reab-rheinland-pfalz-saarland.de/tagung>

VERANSTALTUNGORT

Veranstaltungszentrum Gartenschau Kaiserslautern
Lauterstraße 51
67659 Kaiserslautern

IHR ANSPRECHPARTNER



Benjamin Koltermann
Teamleitung Kommunikation
und Veranstaltungen

KONTAKT

Regionalagentur Kommunales Bildungsmanagement
Rheinland-Pfalz – Saarland
Domfreihof 1a | 54290 Trier
Tel: 0651 · 46 27 84 · 32
E-Mail: info@reab-rlp-sl.de