

Strukturen einer Verantwortungsgemeinschaft im Landkreis Osnabrück

- 09.09.2021 Digitale Jahrestagung „Bildung im Wandel“ -

Ina Eversmann
Bildungskordinatorin LK Osnabrück
ina.eversmann@lkos.de
0541 501 1724



LANDKREIS
OSNABRÜCK

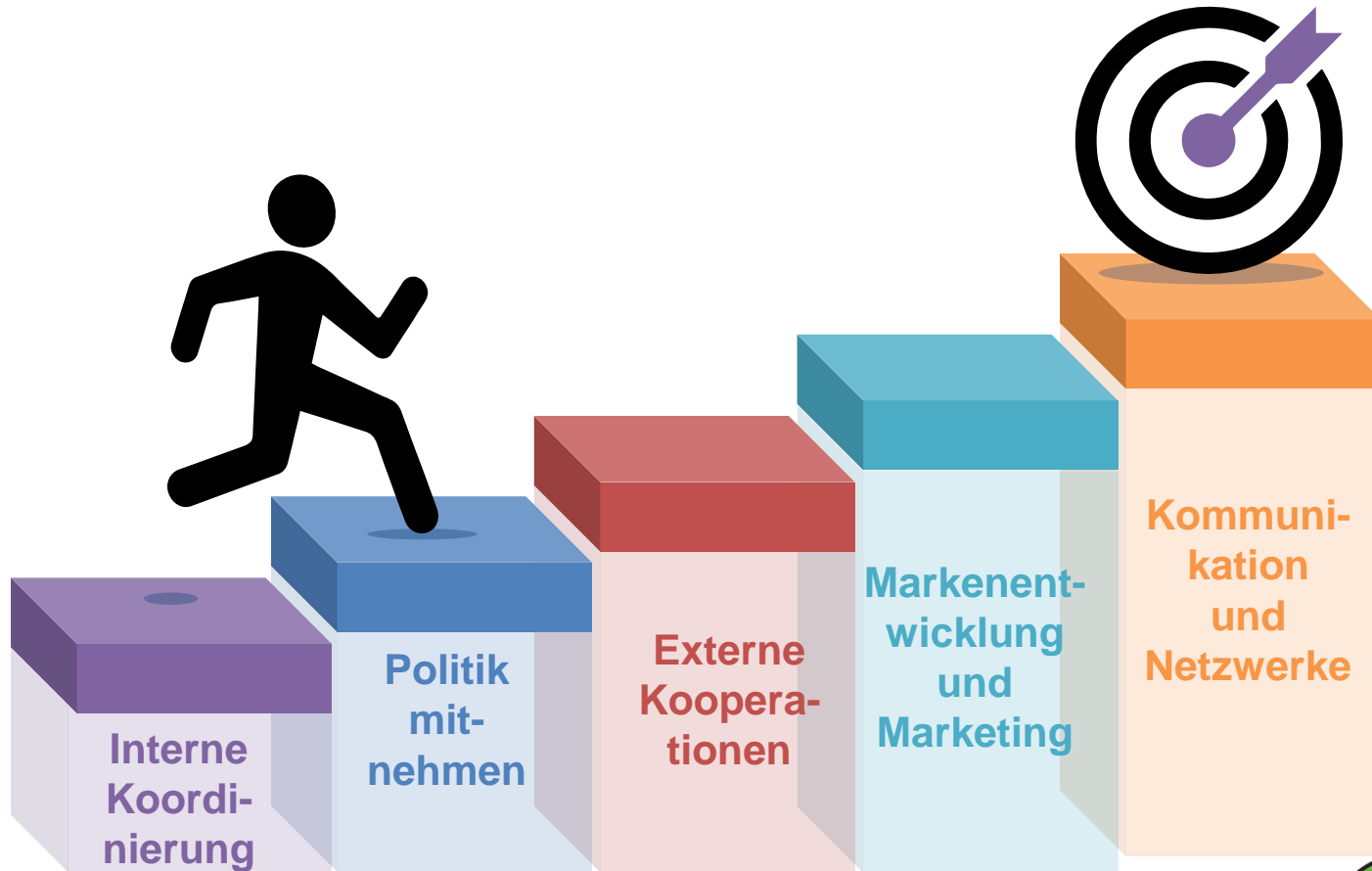
Leitbotschaft

Der **Landkreis Osnabrück** ist eine gut aufgestellte und vernetzte

Bildungsregion Landkreis Osnabrück:

- die Menschen werden verlässlich informiert, unterstützt und begleitet
- gute Bildungs- und Lebenschancen werden ermöglicht
- Chancen- und Bildungsgerechtigkeit gefördert
- die kommunale Zukunftsfähigkeit wird gesichert
- Akteure arbeiten Hand in Hand in einer Verantwortungsgemeinschaft zusammen

Wichtige Bausteine einer erfolgreichen Verantwortungsgemeinschaft



INTERNE KOORDINIERUNG

Interne Koordinierungsgruppe BILDUNG

Landrätin
Vorstand II
Ref. A
Ref. S/Bildungskoordination
GB Wirtschaft & Arbeit
FD Soziales
FD Jugend
FD Bildung, Kultur und Sport
FD Finanzen
FD Service
Gesundheitsdienst
Gleichstellungsbeauftragte
Integrationsbeauftragter

Interne
Koordinierung

KREISTAG

Fachausschüsse

LANDRÄTIN

VERWALTUNGSVORSTAND


BILDUNGSREGION
Landkreis Osnabrück

BILDUNGS-KOORDINATION

Zentrales
Bildungsmanagement
und
Bildungsmonitoring

THEMENSCHWERPUNKTE

- Chancen- und Bildungsgerechtigkeit
- lebenslanges Lernen
- Vernetzung und Kooperation
- BNE
- MINT
- Integration & Inklusion
- Übergänge
- Frühe Hilfen
- Familienzentren
- Sprachbildung und Sprachförderung
- Schulsozialarbeit
- Digitalisierung
- Präventionsketten

EXTERNE KOORDINIERUNG

Kooperationskonferenz BILDUNG

Landkreis Osnabrück
Stadt Osnabrück
Sprecher
Bürgermeisterkonferenz
Regionale Landesamt für Schule und Bildung
Sprecher
Stiftungsverbund
Kammern
Agentur für Arbeit
Jobcenter Osnabrück
Hochschulen
...

REGIONALES
LANDESAMT FÜR
SCHULE UND
BILDUNG (RLSB)

REGIONALER
STIFTUNGSVERBUND

KREISANGEHÖRIGE
KOMMUNEN

BILDUNGSREGION
STADT OSNABRÜCK

Bildungsbegriff





Politik
mit-
nehmen

Bildungsmanagement / Bildungspolitik

Bildung ist ein entscheidender wirtschaftlicher und sozialer Standortfaktor, deshalb müssen wir:

- bestmögliche Bildungsbiographien fördern und begleiten
- Bildungsangebote und Bildungswege abstimmen
- früh intervenieren und investieren, um spätere Kosten zu reduzieren
- personelle und finanzielle Ressourcen bündeln
- für mehr Bildungsbeteiligung und gute Bildungserfolge zur persönlichen und wirtschaftlichen Stabilität sorgen

*„Gut ausgebildete Menschen sind wichtig für den Standort
und gut investiertes Geld“*

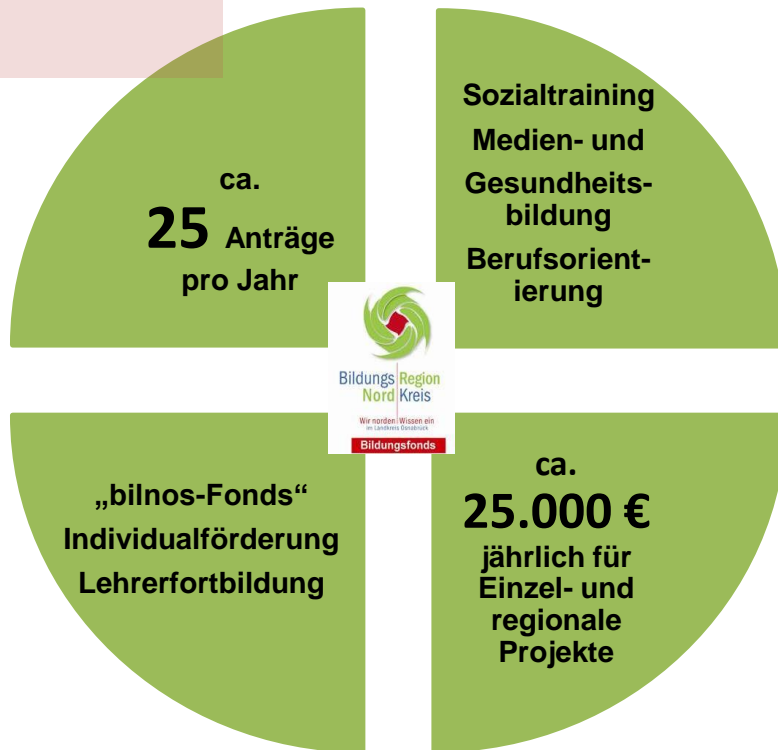
Politik
mit-
nehmen

Wirkungen von Bildung / Bildungserträge


	äußerlich/messbar	innerlich/nicht messbar
Individuum	<ul style="list-style-type: none"> - Höheres Einkommen, - geringere Arbeitslosigkeit - bessere Gesundheit 	<ul style="list-style-type: none"> - Mehr Zufriedenheit - Höhere Resilienz - Besseres Umweltbewusstsein
Gesellschaft	<p>Höhere:</p> <ul style="list-style-type: none"> - Steuereinnahmen - Wahlbeteiligung - Erwerbstätigkeit von Frauen <p>Geringere:</p> <ul style="list-style-type: none"> - Arbeitslosenzahlen - Kosten für das Gesundheits- und Rechtssystem 	<ul style="list-style-type: none"> - Besserer gesellschaftlicher Zusammenhalt - Höheres politisches und demokratisches Verständnis / Interesse - mehr ehrenamtliches Engagement

Externe
Kooperati-
onen

Kommunal Bildungsregion Nordkreis



- Bildungsmanagement als Geschäftsführung, Vorsitz
- der Bildungsregion Nordkreis
 - des Bildungsfonds e.V.
 - der Bildungstiftung Nordkreis




Externe
Kooperati-
onen

Stiftungen Entwicklungsprozess

- Austausch strukturieren
- Bildungsstrategien aufeinander abstimmen
- Bildung konkret gemeinsam gestalten





Externe
Kooperati-
onen

Stiftungen

Gelingensbedingungen und Stolpersteine

Gelingensbedingungen	Stolpersteine
Gemeinsame Philosophie des datenbasierten Bildungsmanagements	Unterschiedliche Organisationslogik von Kommunen und Stiftungen
Hohes Maß an Kontinuität in den Zusammenkünften	Eigene Interessen, die verfolgt werden
Identifikation mit gemeinsam entwickelten und umgesetzten Vorhaben	Drängende Herausforderungen machen rasches Handeln von Kommune notwendig → lange Kooperationswege sind nicht immer möglich
Ansiedlung des Stiftungsverbundes bei der Verwaltungsspitze der Kommune	
Schwerpunkte festlegen und gemeinsame Ziele verfolgen (jährlicher Strategieworkshop mit den Stiftungen)	

Kooperation zwischen Landkreis und RLSB

Befragung der Eltern der Kinder der 4. Klassen



Kooperation NLSchB + LK OS



Angebote für Lehrkräfte

Angebote für Eltern



**LANDKREIS
OSNABRÜCK**

Kooperation zwischen Landkreis und RLSB

Entwicklung und erste Durchführung Fortbildungsangebot in Kooperation mit der NLSchB für Lehrkräfte in Grundschulen zur Durchführung der Beratungsgespräche in Klasse 4



Gemeinsam den richtigen Weg finden

- mit Eltern die Grundschulzeit gestalten -



Mit Eltern ins Gespräch kommen zum Beginn der Grundschulzeit

Mai/Juni



Herausforderungen und Konflikte im Gespräch mit Eltern bewältigen

Ende Februar



Handwerkszeug und Beratungskompetenz für das Beratungsgespräch in Klasse 4

September

Grundschulzeit



LANDKREIS
OSNABRÜCK

Kooperation zwischen Landkreis und RLSB

Bildungsregion

Tschüss Grundschule ...



**Informationen für Eltern:
Der Schulwechsel**

Von der Grundschule auf
eine weiterführende Schule



Elternratgeber 2020

Im Februar 2020 erschien der Ratgeber in „Leichter Sprache“



Markenentwicklung: Logo



BILDUNGSREGION

Landkreis Osnabrück



A 3D graphic of a light blue box with a darker blue top surface. The text 'Markenentwicklung und Marketing' is written on the front face of the box.

Markenentwicklung
und
Marketing

Themen der Bildungsregion

- Chancen- und Bildungsgerechtigkeit
- Vernetzung und Kooperation
- Vielfalt
- Übergänge
- Lebenslanges Lernen

Markenentwicklung
und
Marketing





Marken-
wicklung
und
Marketing



Marken-
wicklung
und
Marketing



Elternratgeber Schulbeginn
„Tschüss Kita – hallo Grundschule“



Sehr geehrte Damen und Herren,
die Bildungsregion Landkreis Osnabrück hat in Kooperation mit dem Regionalen Landesamt für Schule und Bildung Osnabrück einen Ratgeber für die Eltern der Vorschulkinder zum Übergang von der Kita in die Grundschule herausgegeben.

Nachdem bereits ein Elternratgeber zum Wechsel von der Grundschule auf die weiterführende Schule veröffentlicht wurde, ist dieser Ratgeber ein weiterer wichtiger Baustein bei der Begleitung von Familien an den Bildungsübergängen.

Der Ratgeber soll Hilfestellung bieten bei den vielen Fragen, die sich Erziehungsberechtigte rund um diesen Übergang stellen. Er bündelt für Eltern wichtige (regionale) Informationen und bietet zudem die Möglichkeit Termine vor Ort festzuhalten. Weitere Informationen enthält die Broschüre etwa über die Schulfähigkeit eines Kindes, Leistungserwartungen und Umgang mit Misserfolgen in einem Interview mit dem Schulpsychologen Thomas Künne, bis zu den Kontaktdaten der Grundschulen im Landkreis Osnabrück. Einen Einblick in die Zusammenarbeit von Kita und Grundschule in der Praxis geben Nina Paaschen, Rektorin der Grundschule und Jana Poll, Einrichtungsleitung Kita und Familienzentrum Johanna aus Alfhausen.

Der Ratgeber ist digital verfügbar unter:
www.landkreis-osnabrueck.de/ratgeber-schulbeginn

Melden Sie sich bei Rückfragen gerne bei uns. Wenn Sie uns ein Feedback zum Ratgeber geben möchten, steht Ihnen der Link auf der Rückseite der Broschüre zur Verfügung.

Vielen Dank und herzliche Grüße
Ihr Team der Bildungsregion Landkreis Osnabrück

ÜBERGÄNGE



*Bildung
gerecht gestalten*



Bildungsmanagement im LK Osnabrück

Von der Theorie eines strukturierten DKBM
(datenbasiertes kommunales Bildungsmanagement)

in die gelebte Praxis:



Kommunikation über Medien

Kommunikation und Netzwerke



LOKALE REPORTAGE

Wir starten unseren Rundgang an Der Dom ist eine sehr alte Kirche. Diese Kirche ist in Osnabrück das Haus aus Stein. Im Dom waren schon viele wichtige Auch ein Papst war schon auf Besu...

Leichte Sprache: Schwere Sprache!

Barrieren begleiten Menschen mit Einschränkungen ihr ganzes Leben lang. Auf der Straße, in Häusern, in Texten. Doch die Gesellschaft will Wandel. Der Gesetzgeber hilft. Ein Büro für Leichte Sprache... Wie arbeitet die Familienschule? Seminar vermittelte Grundlagen beim Umgang mit schwierigen Kindern

Mit Qualivität die Unterstützer unterstützen

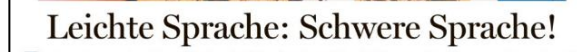
Neues Fortbildungsangebot richtet sich an Ehrenamtliche, Eltern und Lehrkräfte... KOMMENTAR Kommunen mitnehmen... Der Landkreis Osnabrück...

Das Projekt Qualivität... Qualivität soll den Südkreis erobern... Projekt unterstützt Eltern, Ehrenamtliche und Pädagogen

Qualivität soll den Südkreis erobern... Projekt unterstützt Eltern, Ehrenamtliche und Pädagogen

Qualivität soll den Südkreis erobern... Projekt unterstützt Eltern, Ehrenamtliche und Pädagogen

Qualivität soll den Südkreis erobern... Projekt unterstützt Eltern, Ehrenamtliche und Pädagogen



Wie arbeitet die Familienschule?

Seminar vermittelte Grundlagen beim Umgang mit schwierigen Kindern... Bei einem Seminar für Lehrer und Sozialpädagogen... QUAKENBRÜCK Immer öfter sind Lehrkräfte damit konfrontiert, dass Kinder in der ersten Woche in der Schule sehr aggressiv wa...



Qualivität bietet allein 36 Veranstaltungen im Nordkreis

Förderprogramm der Bildungsregion angelaufen - Angebote für Eltern, Lehrer und Ehrenamtliche... KOMMENTAR Eine gute Antwort... Eltern, Ehrenamtliche, Lehrkräfte und Vertreter der Land...

Eltern, Ehrenamtliche, Lehrkräfte und Vertreter der Land... Qualivität bietet allein 36 Veranstaltungen im Nordkreis

Qualivität bietet allein 36 Veranstaltungen im Nordkreis... Qualivität bietet allein 36 Veranstaltungen im Nordkreis



SÜDKREIS

„Wir brauchen den Input der Akteure“

„Qualivität“: Als zehnte Kommune im Landkreis Osnabrück steigt nun auch Dissen in den Dialog ein

Nachdem bereits in zehn Kommunen des Landkreises die Bildungsregion „Qualivität“... Dissen, was ist die... Qualivität soll den Südkreis erobern... Projekt unterstützt Eltern, Ehrenamtliche und Pädagogen



Qualivität soll den Südkreis erobern

Projekt unterstützt Eltern, Ehrenamtliche und Pädagogen... Qualivität soll den Südkreis erobern... Projekt unterstützt Eltern, Ehrenamtliche und Pädagogen

Qualivität soll den Südkreis erobern... Projekt unterstützt Eltern, Ehrenamtliche und Pädagogen

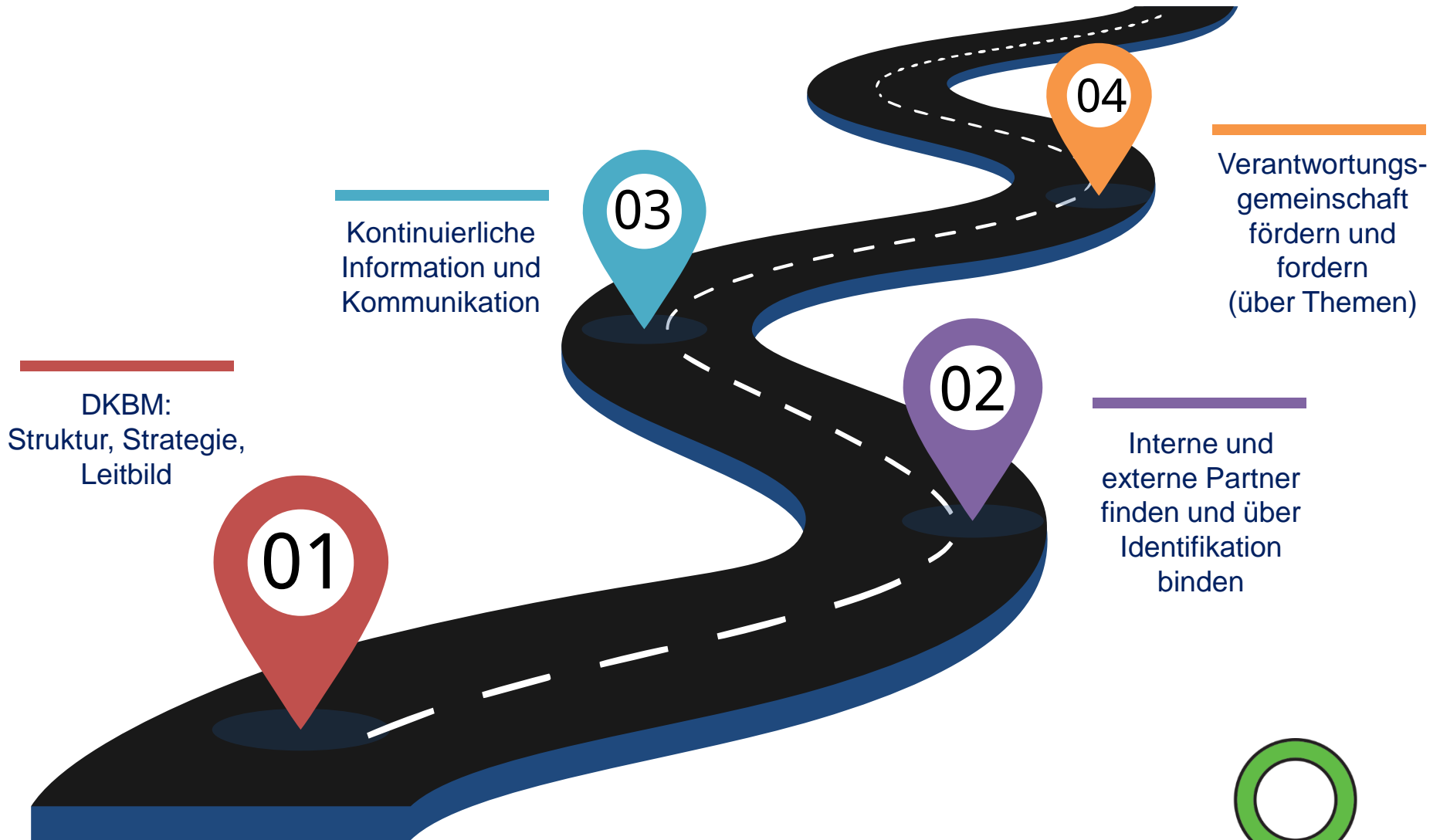
Qualivität soll den Südkreis erobern... Projekt unterstützt Eltern, Ehrenamtliche und Pädagogen

Netzwerkarbeit zur Steigerung der Information und Identifikation

Kommunikation und Netzwerke



Erfolgskriterien



DKBM:
Struktur, Strategie,
Leitbild

Kontinuierliche
Information und
Kommunikation

Interne und
externe Partner
finden und über
Identifikation
binden

Verantwortungs-
gemeinschaft
fördern und
fordern
(über Themen)



Welche Fragen
haben Sie?